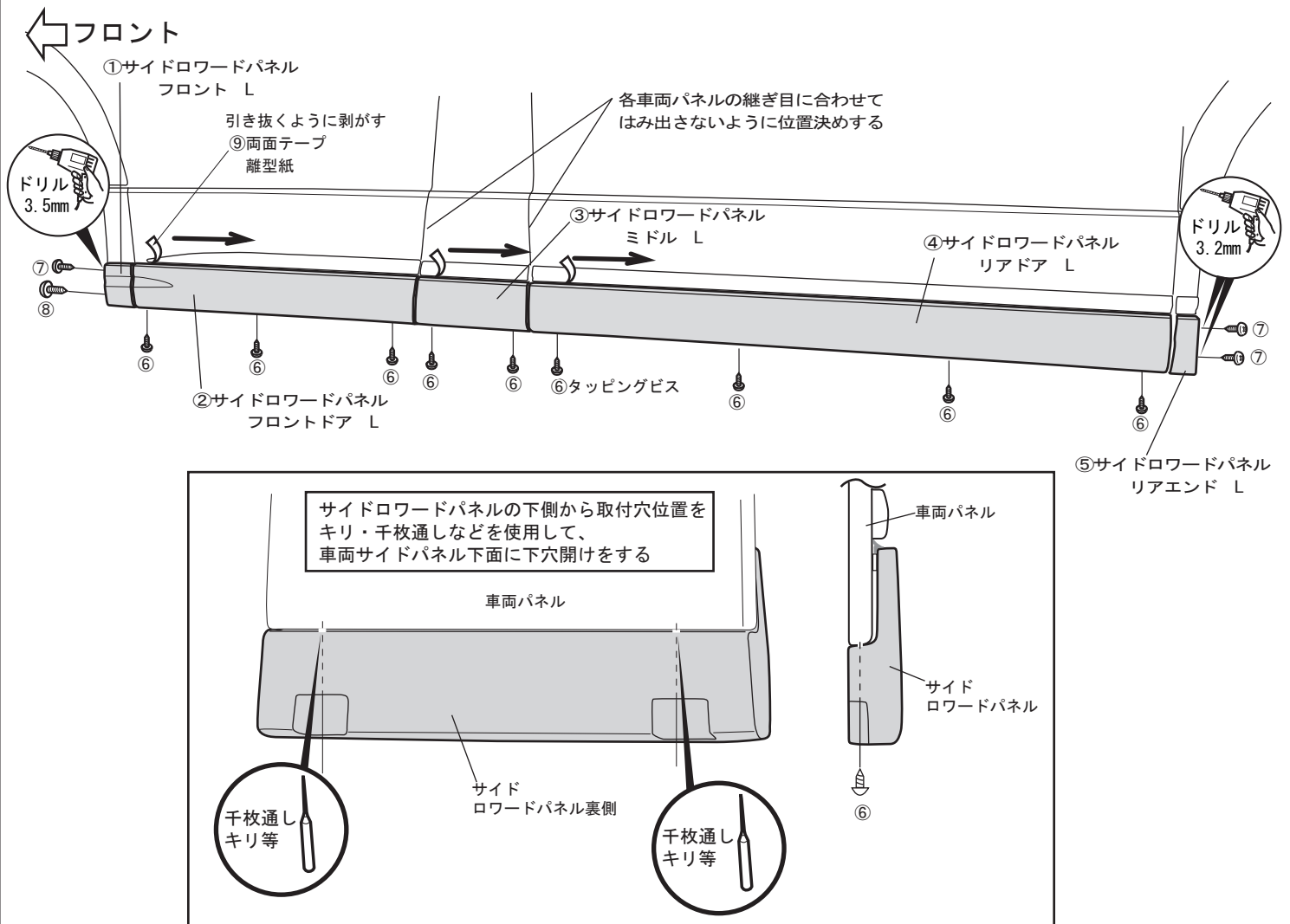




1. 車両に①～⑤サイドロワードパネルをセットし、取付位置を確認してください。  
この際、各パネルを車両側パネルの継ぎめに合わせて位置決めしてください。
2. ②サイドロワードパネル/フロントドア裏面の⑨両面テープ離型紙を少し剥がして折り曲げて、マスキングテープ等にて固定してください。
3. 位置を確認しながら車両に②サイドロワードパネル/フロントドアをセットし、⑨両面テープの離型紙を引き抜くように剥がして、十分に圧着してください。
4. 図を参考にして、②サイドロワードパネル/フロントドアの下側から取付穴位置をキリ・千枚通しなどを使用して、車両サイドパネル下面に下穴開けをしてください。
5. 穴位置を⑦タッピングビスにて締め過ぎに注意しながら固定してください。
6. ③、④の順に同様の手順にて各サイドロワードパネルを取り付けてください。
7. 図を参考にして、①サイドロワードパネル フロント、⑤サイドロワードパネル リアエンドを車両にセットして穴位置をドリル (3.2mm) にて穴開けしてください。  
※この際、となりのサイドロワードパネルと高さが合うように位置決めしてください。
8. ①サイドロワードパネル フロント、⑤サイドロワードパネル リアエンド裏面の両面テープの離型紙を剥がして位置を確認しながら車両にセットして、⑦⑧タッピングビスにて固定してください。



### ⚠ 注意

- 取付終了後は、ネジ類の締め付け及び、全体にガタツキ等が無いかも一度確認してください。
- 取付終了後24時間は、洗車等で濡らさないようにしてください。
- 自動洗車機のご使用はしないでください。破損の原因となります。
- 日常点検を実施して、ガタツキ等があった場合は、そのまま使用しないでください。